

btexx easyWCM 4.0 – Der Portal Manager

Die umfassende Lösung für erfolgreiche SAP® Unternehmensportale

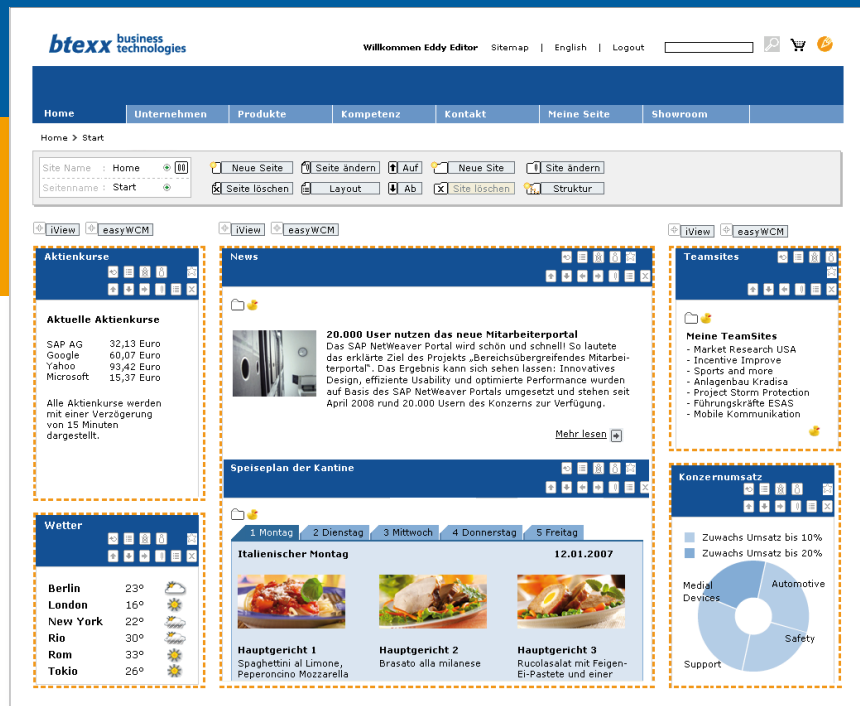


Abbildung:
Inplace-Editing von Menüstrukturen
und Content im SAP NetWeaver Portal
mit btexx easyWCM 4.0

btexx easyWCM 4.0 – Der Portal Manager

- 100 % SAP NetWeaver Portal Standard
- Inplace-Editing im Portal
- Kein externes WCMS notwendig
- Nutzung von Portalrollen
- Erstellung von Mischseiten
- Umfangreiche Templates
- Sehr hohe Benutzerfreundlichkeit

Innovatives Portal Management der nächsten Generation

Erfolgreiche Unternehmensportale mit btexx easyWCM 4.0 realisieren

Unternehmensportale haben sich als integrierte Informationsplattform und Unterstützungswerkzeug für komplexe Business-Prozesse etabliert. Viele Unternehmen haben bereits Portale eingeführt. Die Einsatzbereiche und Spielarten von Portalen sind dabei sehr vielfältig und reichen von Kollaborationsportalen zur Unterstützung der Teamarbeit, über Informationsportale für Mitarbeiter bis hin zu speziellen Extranetlösungen für Kunden oder Lieferanten.

SAP NetWeaver kann zur Realisierung beliebiger Portalvarianten eingesetzt werden. Das Umsetzungsspektrum geht dabei weit über die reine Bereitstellung von SAP zentralen Prozessen hinaus und reicht bis zur Abbildung des gesamten Corporate Intranet oder der Website des Unternehmens mit integriertem Kundenservicebereich im Internet.

Ausschlaggebend für den Erfolg solcher Lösungen ist allerdings ein einfaches Management aller strukturierten und unstrukturierten Inhalte und deren einfache Verbindung mit dem SAP Portal Rollensystem. Genau hier setzt btexx easyWCM an. Aufgrund seines innovativen „Portal Direct Edit“-Ansatzes ist es auch für Gelegenheitsanwender sehr einfach zu bedienen, d. h. ohne Medienbruch und ohne Kenntnisse des Portal Content Directory (PCD). btexx easyWCM ermöglicht Unternehmen den effizienten Aufbau von „High Performance“-Arbeitsplätzen.



Special Expertise Partner
SAP NetWeaver® Portal

Special Expertise Partner
SAP NetWeaver® Application Server J2EE

Wie führen Sie Ihr Portalprojekt zum Erfolg?

1 Single Point of Access

Der Weg zum erfolgreichen Unternehmensportal

Die Nutzung von IT im Arbeitsalltag muss heute einfach sein. Verwöhnt von leistungsfähigen Lösungen im Consumer Bereich à la Google oder Amazon, legen Fachanwender die dort erlebten Maßstäbe auch an die internen IT-Prozesse an. Gleichzeitig ist aber auch die Komplexität und Vielfalt der Informationstechnik im Unternehmen in den letzten Jahren stark gestiegen.

Portale als Lösung für den Single Point of Access

Portalplattformen sind das ideale Bindeglied zwischen Anwenderanforderungen und IT-Technik. Über einfach zu bedienende Benutzeroberflächen werden dem Anwender personalisierte Services und Funktionen zur Verfügung gestellt.

Die Inhalte und Services einer Portallösung stammen in der Regel aus verschiedenen Systemen. „State of the Art“ werden deshalb heute Web Content, Dokumente und Prozesse zu einem, für den Anwender optimalen Gesamtservice kombiniert. Eine besondere Rolle nimmt dabei zukünftig die Zusammenarbeit (Collaboration) der Mitarbeiter ein. Mit Portalen kann diese kontextbasiert und integriert mit den Prozessen erfolgen, statt isoliert und verteilt in Einzelplattformen.

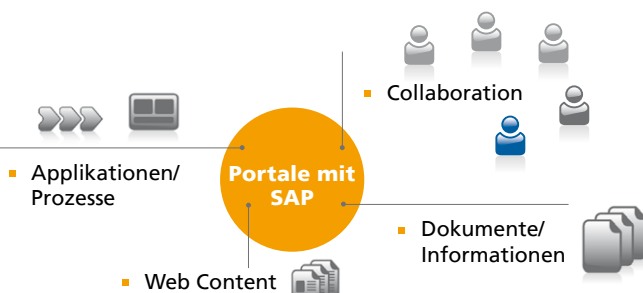


Abbildung: Im SAP Portal werden Content-Bausteine verschiedenster Art (Web Content, Dokumente, Prozesse u.a.) zusammengeführt

Mit Portalen als Single Point of Access wird die personalisierte Bereitstellung von Business-Prozessen und Informationen deutlich vereinfacht. Als konstante neue Abstraktionsschicht zum Anwender können die integrierten Backendsysteme deutlich schneller als bisher variiert oder sogar ersetzt werden. Des Weiteren können Funktionen im Rahmen einer serviceorientierten Architektur (SOA) individueller kombiniert werden und auf neue Arbeitsprofile angepasst werden.

2 Akzeptanz schaffen

Portale auf die Bedürfnisse des Endanwenders anpassen

Unternehmensportale müssen heute echte Geschäftsanforderungen erfüllen und agieren nicht mehr – wie noch vor einigen Jahren – als Webspielwiese. Zudem verschmelzen im unternehmensinternen Bereich das klassische Intranet und bisher singuläre Prozessplattformen. Hinzukommen neue Trends des Web 2.0. So kann z. B. das Nutzungsverhalten der Enduser das Erscheinungsbild des Portals beeinflussen und verbessern.

Doch wie schafft man echte Akzeptanz bei den Endanwendern? Erfolgreiche Portaleinführungen zeigen folgende Kriterien:

- Attraktives Portal User Interface mit modernem Erscheinungsbild entsprechend des Corporate Designs
- Aktuelle, genaue und personalisierte Informationen in der richtigen Quantität
- Schnelle Antwortzeiten vergleichbar mit großen Consumer Web Plattformen im Internet
- Niedrige Total Cost of Ownership und Schaffung verteilter Content Verantwortung

Diese Kriterien lassen sich heute ideal mit SAP NetWeaver im Zusammenspiel mit dem btexx easyWCM Portal Manager erfüllen. Ein Beispiel dafür ist das Haniel Mitarbeiterportal „Haniel Group Net“. Es wurde mit dem SAP NetWeaver Portal in Verbindung mit btexx easyWCM realisiert. Entscheidend für die Akzeptanz des Portals waren ein optisch hochwertiges Interface, eine optimierte Performance und effiziente Usability.



Abbildung: Startseite des Mitarbeiterportals „Haniel Group Net“

Erfolgreiche „Mitmach-Portale“ mit btexx easyWCM

3 „Mitmach-Portale“

Mitarbeiter gestalten Unternehmensportale

Lebendige Portallösungen leben von der Mitarbeit aller Know-how Träger und Akteure im Unternehmen. Das klassische Intranet mit wenigen Redakteuren ist heute überholt und wird durch ein „Mitmach-Portal“ abgelöst.

Der btexx easyWCM Portal Manager bietet in Verbindung mit dem SAP NetWeaver Portal die optimale Plattform für diese zukunftsweisenden Lösungen.



Abbildung: Portal Management der nächsten Generation – Jeder Mitarbeiter soll heute Inhalte in Unternehmensportalen komfortabel und einfach editieren und gestalten können

Der btexx easyWCM Portal Manager geht weit über die Funktionen klassischer WCMs Lösungen hinaus. Die Benutzeroberfläche von btexx easyWCM ist für den Wissensarbeiter direkt in die Portalseiten integriert. Durch dieses WYSIWYG Prinzip ist es möglich, dass Anwender das Ergebnis Ihrer Arbeit direkt sehen und beurteilen können. Die Bedienung ist dabei sehr einfach und somit auch für unerfahrene User und nicht nur für speziell ausgebildete Portal-Redakteure geeignet. btexx easyWCM schafft eine optimale technische Abstraktion von Elementen des SAP NetWeaver Portals, die ansonsten nur für einen Portal Administrator verständlich sind.

Auf der Basis frei definierbarer Seitenraster und leistungsfähiger Content-Vorlagen können Anwender die Inhalte direkt im Portal erfassen. Über einen intelligenten Assistenten können bestehende PCD iViews, wie z. B. Inhalte aus dem SAP Business Warehouse in der gleichen Oberfläche genutzt und zu „Mischseiten“ kombiniert werden. Die Bereitstellung der Services kann über verschiedene Personalisierungsszenarien erfolgen.

4 Der Portal Manager

btexx easyWCM 4.0

btexx easyWCM verbindet klassisches Web Content Management mit Informations- und Wissensmanagement, Process Management und Social Processing. Einfaches Administrieren und Gestalten von Inhalten im SAP NetWeaver Portal, ganz gleich ob im Einsatzbereich eines Mitarbeiter- und Kundenportals oder einer Website, wird problemlos möglich.

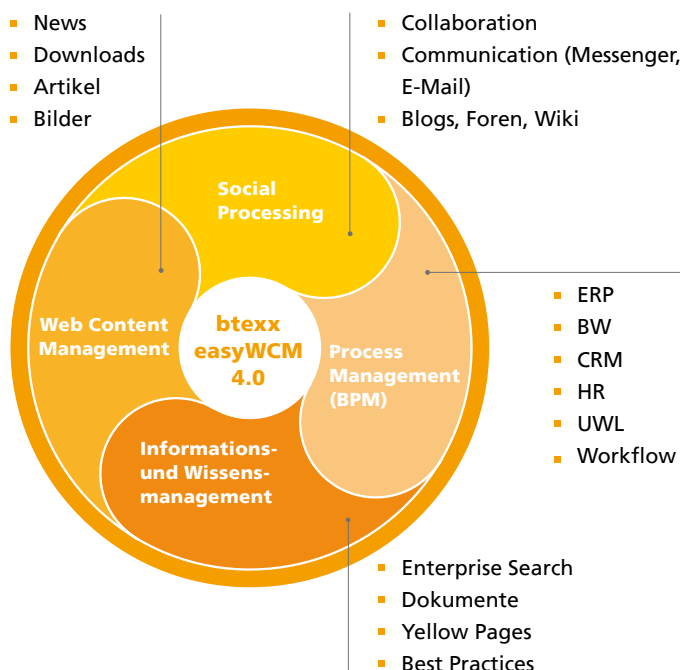


Abbildung: Mit btexx easyWCM beliebige Inhalte einfach orchestrieren

Zu 100% SAP NetWeaver Portal Standard

btexx easyWCM zeichnet sich gegenüber herkömmlichen WCMs Systemen durch seine optimale Integration mit dem SAP NetWeaver Portal aus. Mit dem btexx easyWCM Portal Manager werden die erforderlichen SAP Rollen automatisiert und standardkonform erzeugt sowie verwaltet. Das Link Management ist optimal in das SAP Portal integriert. Selbstverständlich können Portal Standards wie External Facing Portal (EFP), TREX Suchmaschine, Universal Worklist (UWL) oder User Management Engine (UME) „Out of the Box“ zusammen mit btexx easyWCM genutzt werden.

btexx easyWCM – Der Portal Manager

Die Vorteile für Ihr Portal

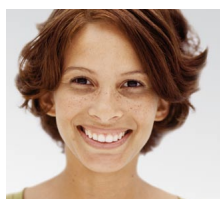
„Eine Lösung, die optimal in unsere IT-Strategie passt!“



Leiterin IT

- 100 % SAP Portal Standard
- Portal Management für alle Informationen und Prozesse
- Content Controlling durch Integration mit Statistik Services
- Niedrige TCO durch Nutzung der Portal Standards
- Bewährtes System – Bereits bei mehr als 30 Kunden im Einsatz

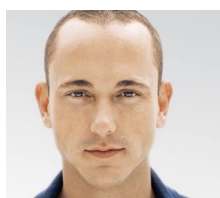
„Keine Designeinschränkung im Portal! Das hätte ich nicht gedacht.“



Corporate Communication

- Vollständige Designfreiheit durch Nutzung der External Facing Portal Technologie
- Beste Performance durch Nutzung innovativer Rendering Techniken
- Einsatz aller typischen Web Standards
- Einbindung verschiedener Medientypen wie Flash oder Video

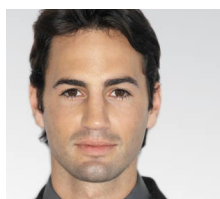
„btexx easyWCM erfordert keine Programmierkenntnisse. Ist wirklich einfach.“



Content Manager

- Direktes Editieren im Portal
- Flexible Positionierung und Content Composing per Drag & Drop
- Direkte Beurteilung des Erscheinungsbildes
- Umfassende Vorlagen und Assistenten für die Content-Erstellung
- Geringer Schulungsaufwand, auch für Gelegenheitsredakteure geeignet

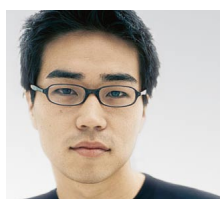
„Der Betrieb eines Portals ist kein Kinderspiel. btexx easyWCM vereinfacht Vieles.“



Portal Manager

- Flexible Kombination von strukturiertem und unstrukturiertem Content auf einer Portal Seite
- Direkter PCD Zugriff zur Integration beliebiger Prozessinhalte
- Dezentrales Portal Management durch abgegrenzte Berechtigungsräume (Site Konzept)
- Unterstützung des SAP KM Metadatenkonzeptes

„Benutzer und Rollen – mit easyWCM habe ich alles auf einen Blick.“



Portal Administrator

- Echte Erzeugung von Standard SAP Rollen
- Übersichtliche Darstellung aller Rollen und Navigationsstrukturen (Role Navigator)
- Sitemap für Redakteure & Administratoren (Role Navigator)
- Umfangreiche Log Möglichkeiten zur Systemüberwachung

Ihre btexx Ansprechpartner

Sie möchten mehr über den Portal Manager btexx easyWCM erfahren? Wir beraten Sie gern. Unsere Mitarbeiter stellen Ihnen die Funktionen von btexx easyWCM in einer individuellen Web-Konferenz vor. Gerne präsentieren wir Ihnen unser Produkt- und Dienstleistungsportfolio auch vor Ort.

Christoph Schulz
Leiter Vertrieb

btexx business technologies GmbH
Rheinstraße 4N | 55116 Mainz
T +49 6131 62228-0
F +49 6131 62228-70
info@btexx.de

Markus Marenbach
Leiter Geschäftsstelle Köln

btexx business technologies GmbH
Theodor-Heuss-Ring 23 | 50668 Köln
T +49 221 7710924-0
F +49 221 7710924-1
info@btexx.de

Weitere Informationen finden Sie auf unserer Website www.btexx.de.

© 2009 btexx business technologies GmbH: Die Angaben im Text sind unverbindlich und dienen lediglich zu Informationszwecken. Produkte können länderspezifische Unterschiede aufweisen. In dieser Publikation enthaltene Informationen können ohne vorherige Ankündigung geändert werden. btexx business technologies GmbH übernimmt keine Haftung für Fehler oder Unvollständigkeiten in dieser Publikation. btexx business technologies GmbH steht lediglich für Produkte und Dienstleistungen nach der Maßgabe ein, die in der Vereinbarung über die jeweiligen Produkte und Dienstleistungen ausdrücklich geregelt ist. Aus den in dieser Publikation enthaltenen Informationen ergibt sich keine weiterführende Haftung.